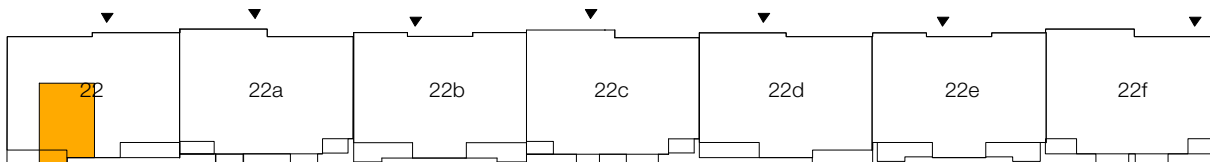
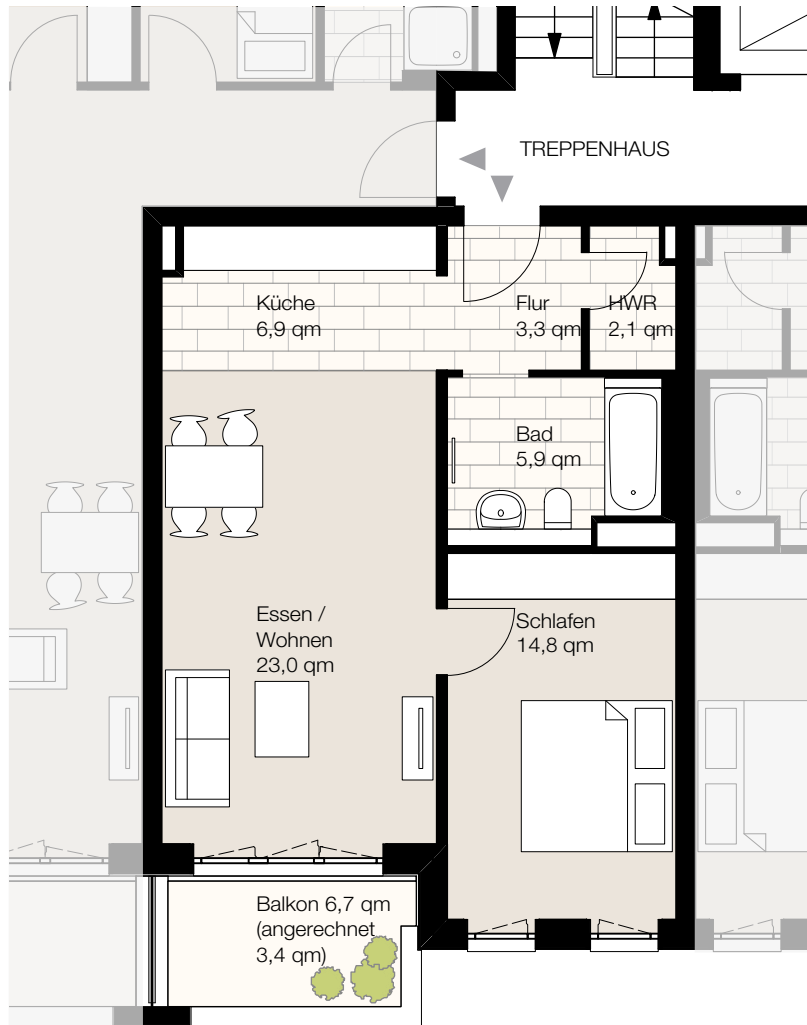


Nagelsweg 22, 20097 Hamburg
 WE 1/2/10, Haus O1, 2. Obergeschoss, Wohnung 10
 Wohnfläche ca. 59,4 qm, 2 Zimmer



Der Grundriss ist nicht maßstabsgerecht, für zwischenzeitliche Änderungen können wir keine Haftung übernehmen. Die Möblierung ist ein Gestaltungsvorschlag und gehört nicht zum Ausstattungsumfang.

