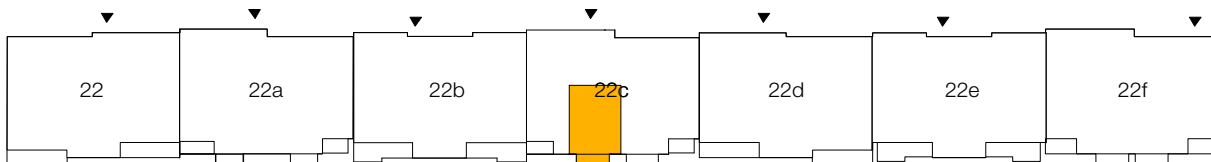
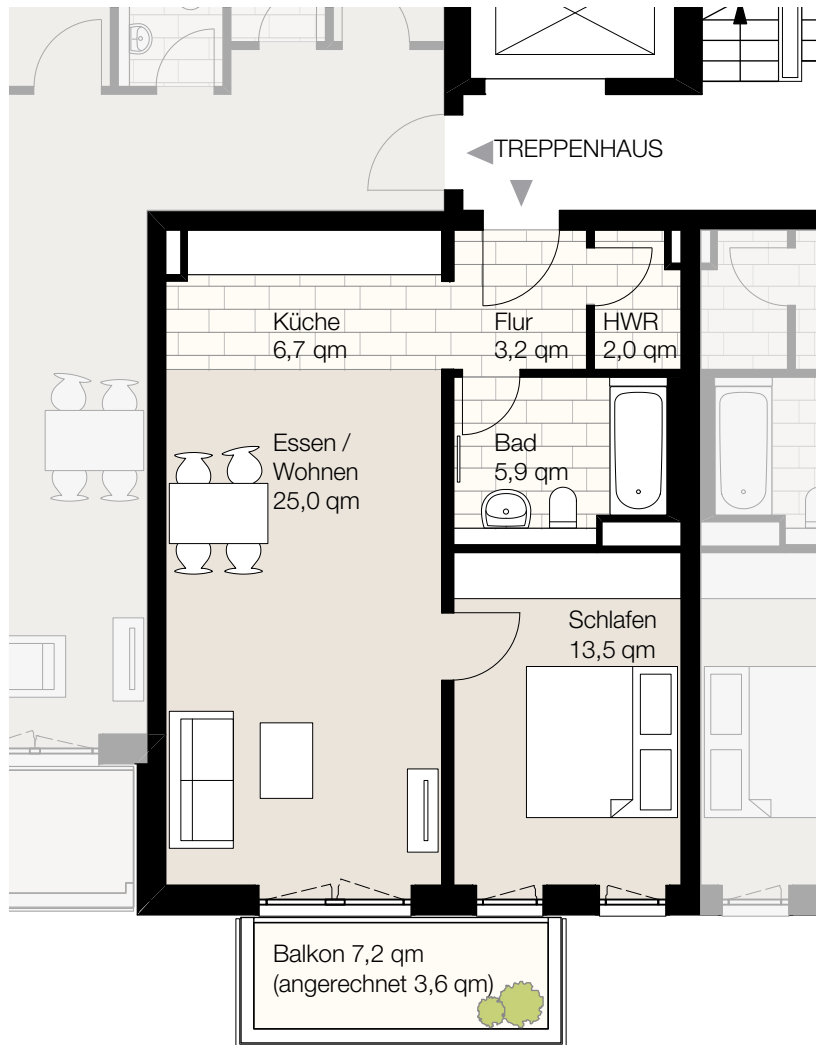


Nagelsweg 22c, 20097 Hamburg
 WE 4/4/16, Haus O4, 4. Obergeschoss, Wohnung 16
 Wohnfläche ca. 59,9 qm, 2 Zimmer



Der Grundriss ist nicht maßstabgerecht, für zwischenzeitliche Änderungen können wir keine Haftung übernehmen. Die Möblierung ist ein Gestaltungsvorschlag und gehört nicht zum Ausstattungsumfang.

