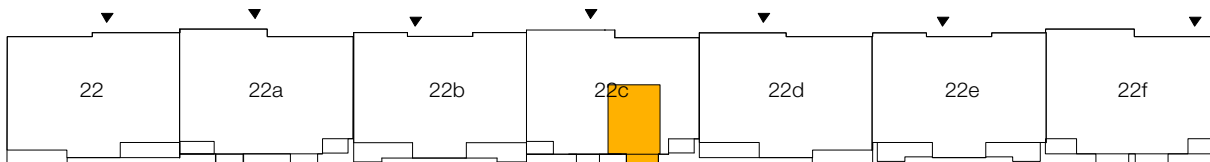
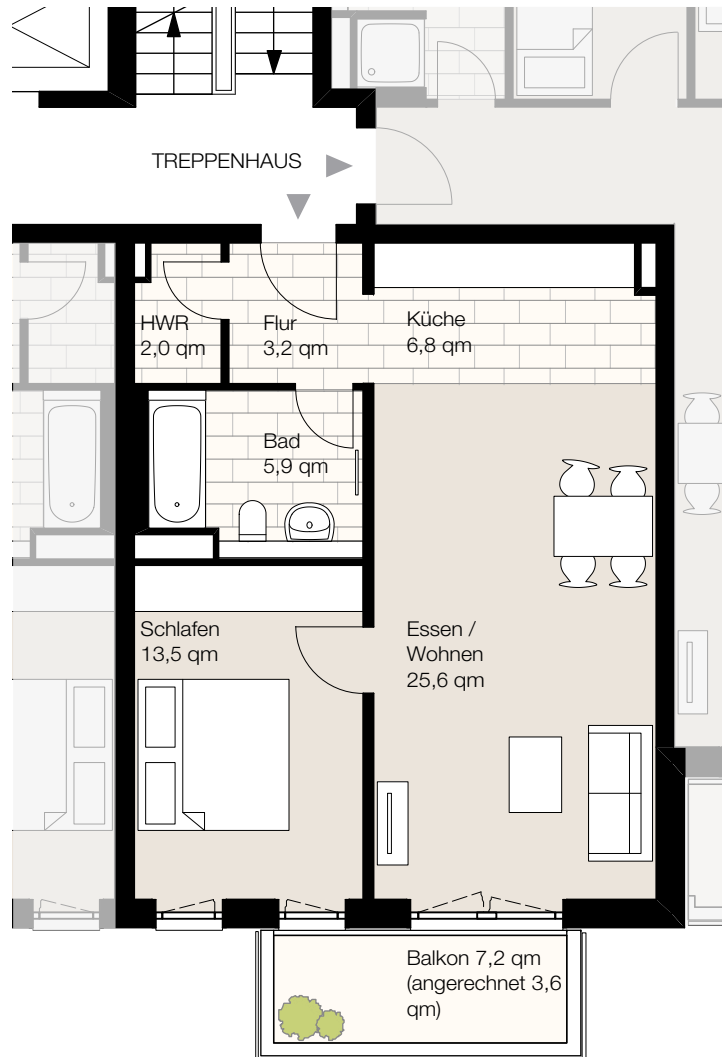


Nagelsweg 22c, 20097 Hamburg
 WE 4/4/17, Haus O4, 4. Obergeschoss, Wohnung 17
 Wohnfläche ca. 60,6 qm, 2 Zimmer



Der Grundriss ist nicht maßstabsgerecht, für zwischenzeitliche Änderungen können wir keine Haftung übernehmen. Die Möblierung ist ein Gestaltungsvorschlag und gehört nicht zum Ausstattungsumfang.

