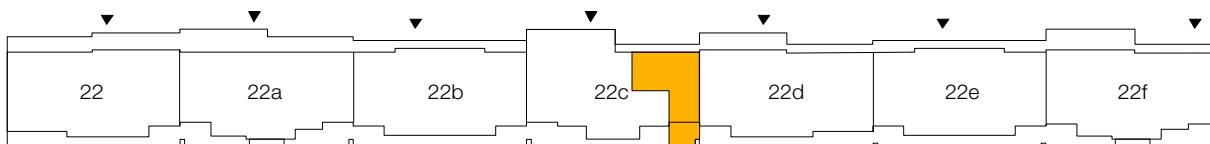
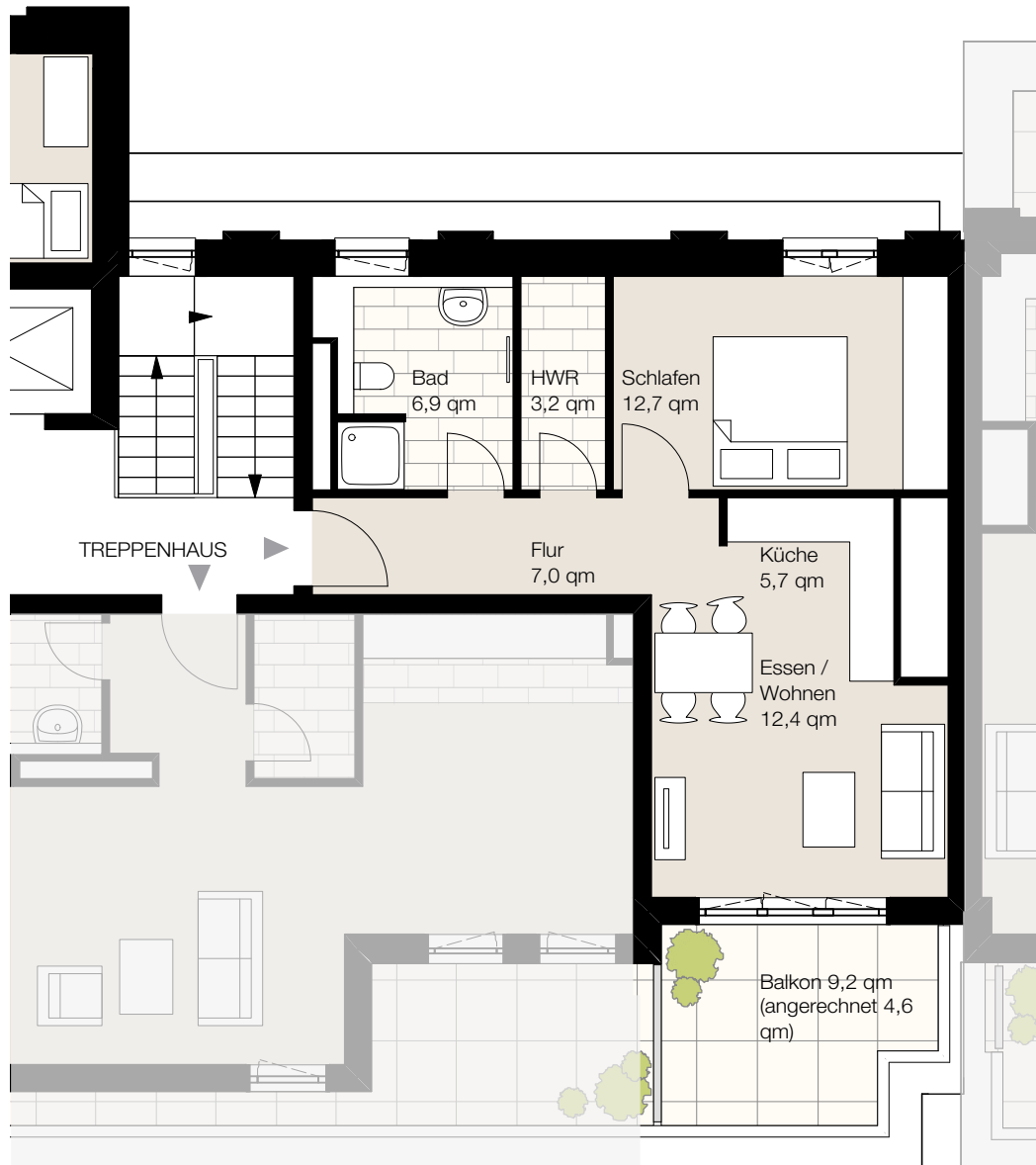


Nagelsweg 22c, 20097 Hamburg
 WE 4/7/29, Haus O4, 7. Obergeschoss, Wohnung 29
 Wohnfläche ca. 52,5 qm, 2 Zimmer



Der Grundriss ist nicht maßstabsgerecht, für zwischenzeitliche Änderungen können wir keine Haftung übernehmen. Die Möblierung ist ein Gestaltungsvorschlag und gehört nicht zum Ausstattungsumfang.

