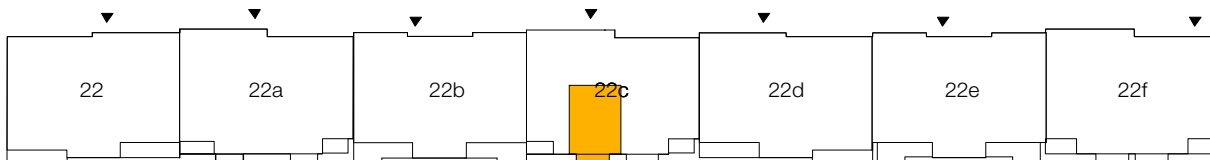
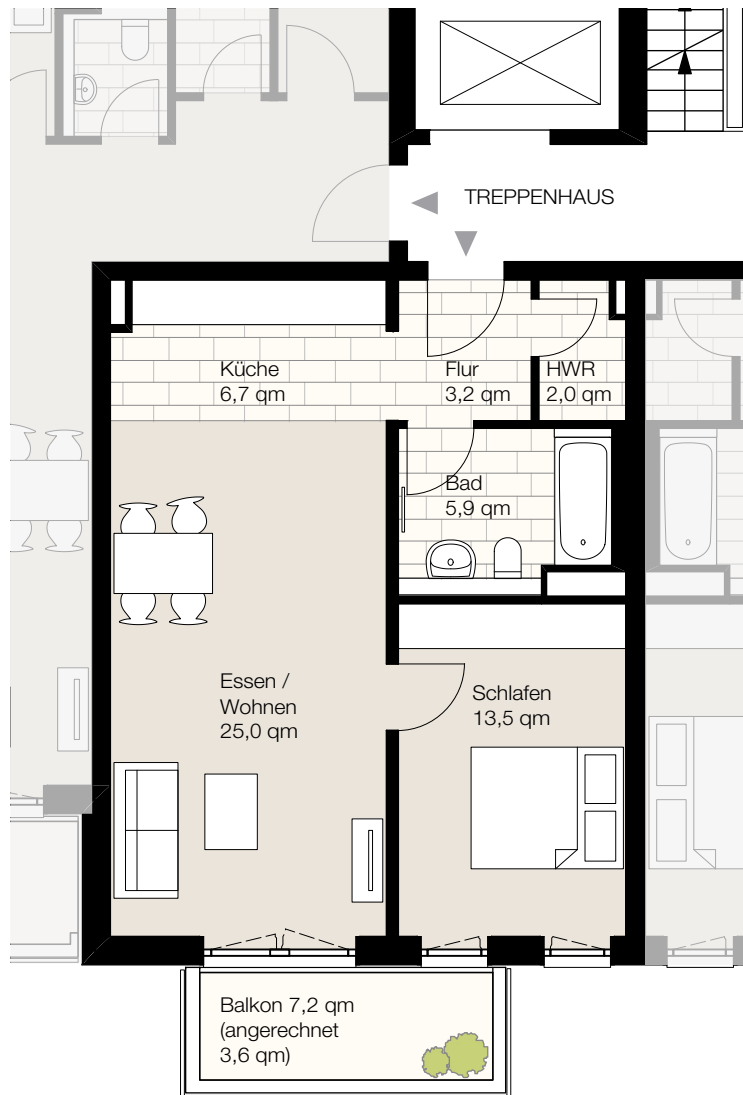


Nagelsweg 22c, 20097 Hamburg
 WE 4/3/12, Haus O4, 3. Obergeschoss, Wohnung 12
 Wohnfläche ca. 59,9 qm, 2 Zimmer



Der Grundriss ist nicht maßstabsgerecht, für zwischenzeitliche Änderungen können wir keine Haftung übernehmen. Die Möblierung ist ein Gestaltungsvorschlag und gehört nicht zum Ausstattungsumfang.

