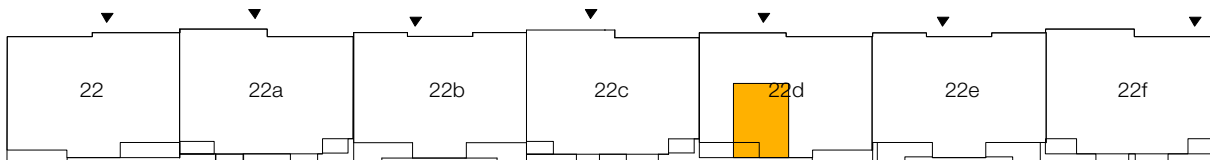
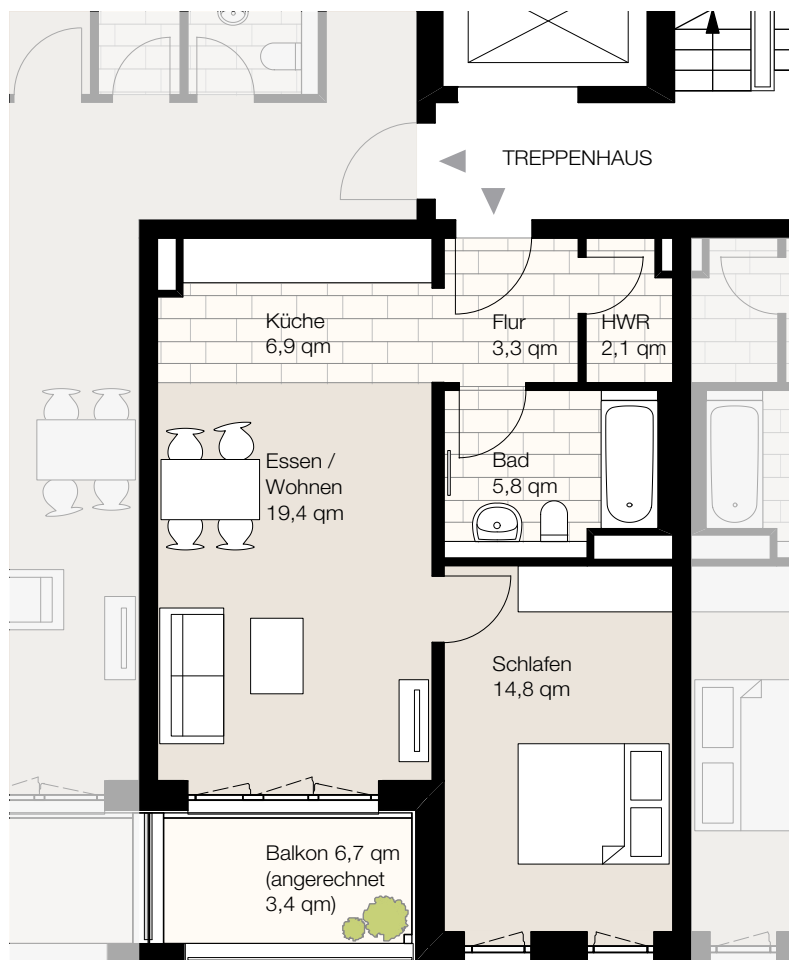


Nagelsweg 22d, 20097 Hamburg
 WE 5/2/10, Haus O5, 2. Obergeschoss, Wohnung 10
 Wohnfläche ca. 55,7 qm, 2 Zimmer



Der Grundriss ist nicht maßstabsgerecht, für zwischenzeitliche Änderungen können wir keine Haftung übernehmen. Die Möblierung ist ein Gestaltungsvorschlag und gehört nicht zum Ausstattungsumfang.

