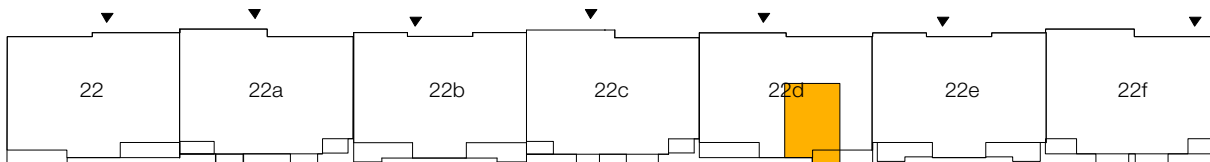
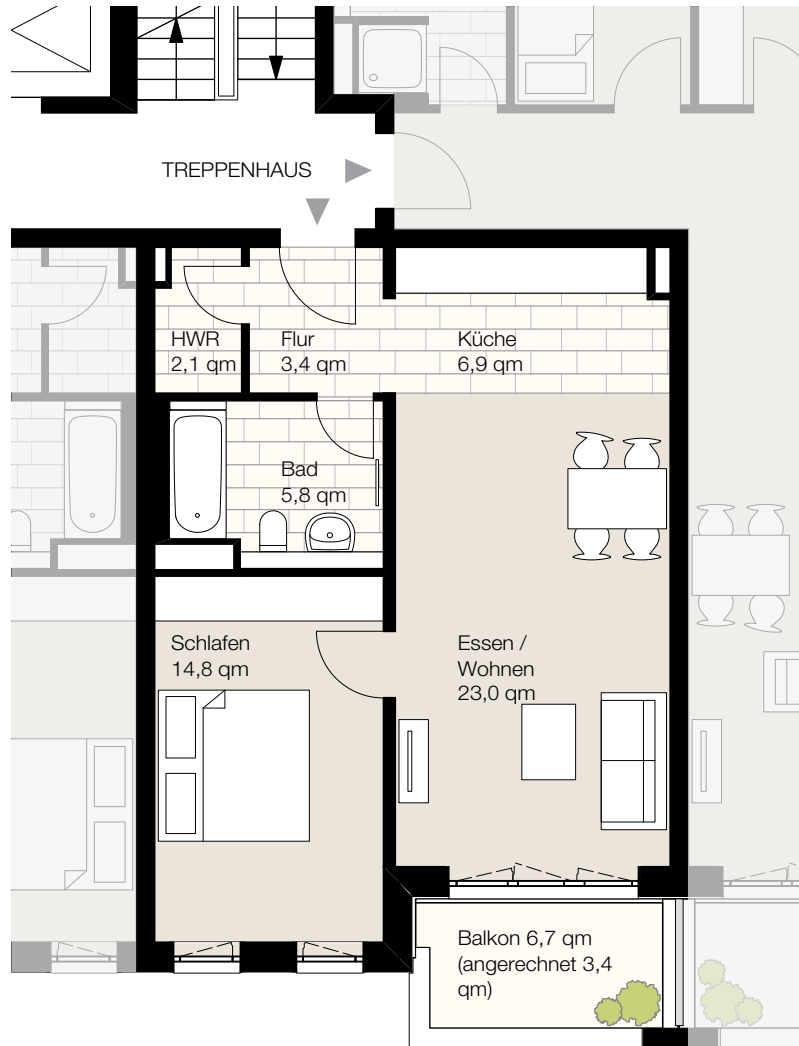


Nagelsweg 22d, 20097 Hamburg  
 WE 5/4/19, Haus O5, 4. Obergeschoss, Wohnung 19  
 Wohnfläche ca. 59,4 qm, 2 Zimmer



Der Grundriss ist nicht maßstabsgerecht, für zwischenzeitliche Änderungen können wir keine Haftung übernehmen. Die Möblierung ist ein Gestaltungsvorschlag und gehört nicht zum Ausstattungsumfang.

