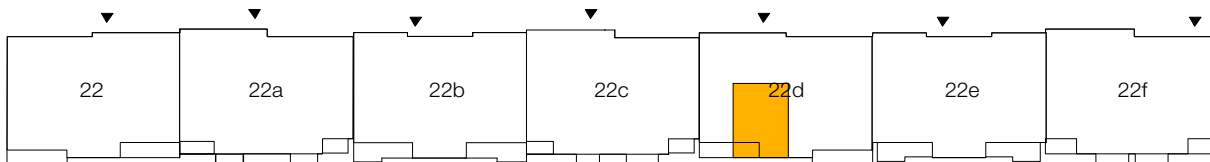
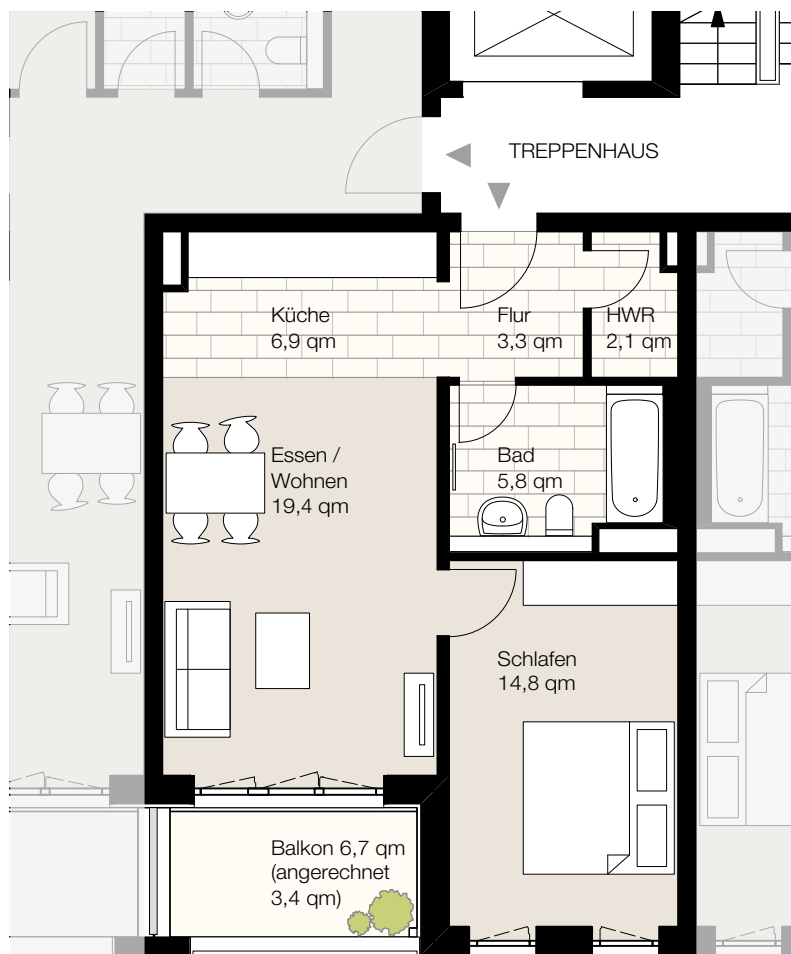


Nagelsweg 22d, 20097 Hamburg
 WE 5/4/18, Haus O5, 4. Obergeschoss, Wohnung 18
 Wohnfläche ca. 55,7 qm, 2 Zimmer



Der Grundriss ist nicht maßstabgerecht, für zwischenzeitliche Änderungen können wir keine Haftung übernehmen. Die Möblierung ist ein Gestaltungsvorschlag und gehört nicht zum Ausstattungsumfang.

