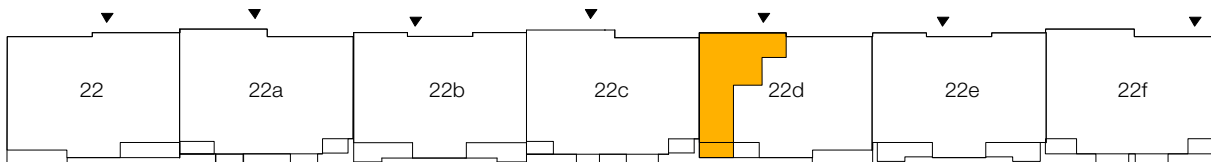
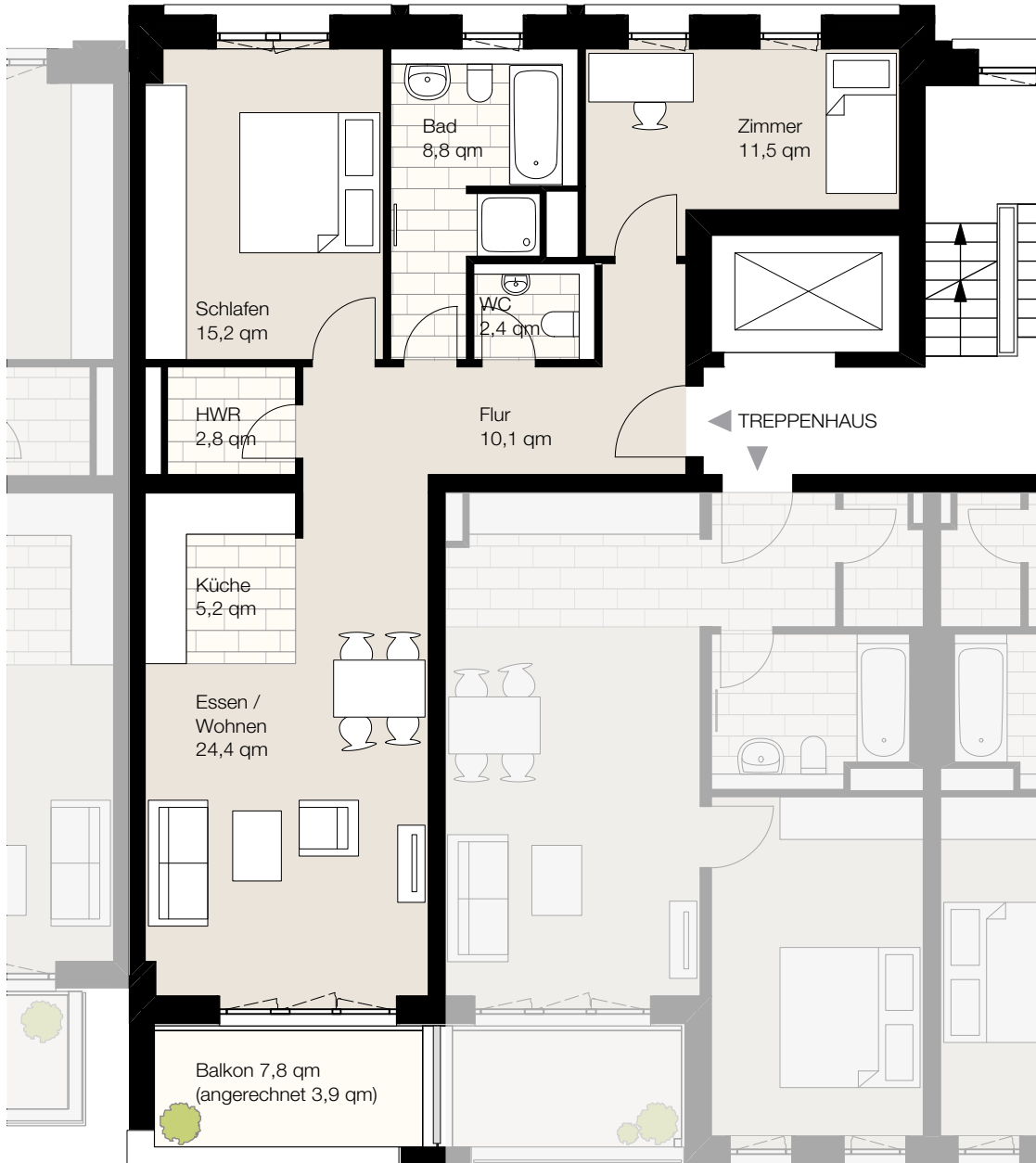


Nagelsweg 22d, 20097 Hamburg
 WE 5/4/17, Haus O5, 4. Obergeschoss, Wohnung 17
 Wohnfläche ca. 84,3 qm, 3 Zimmer



Der Grundriss ist nicht maßstabgerecht, für zwischenzeitliche Änderungen können wir keine Haftung übernehmen. Die Möblierung ist ein Gestaltungsvorschlag und gehört nicht zum Ausstattungsumfang.

