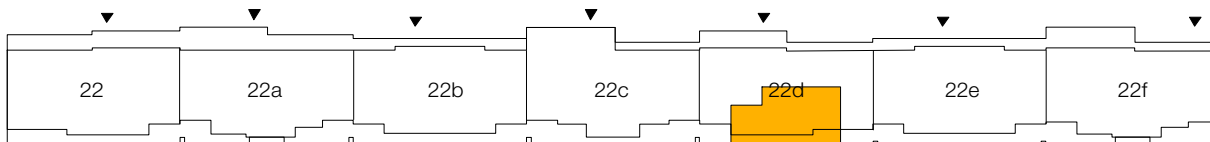
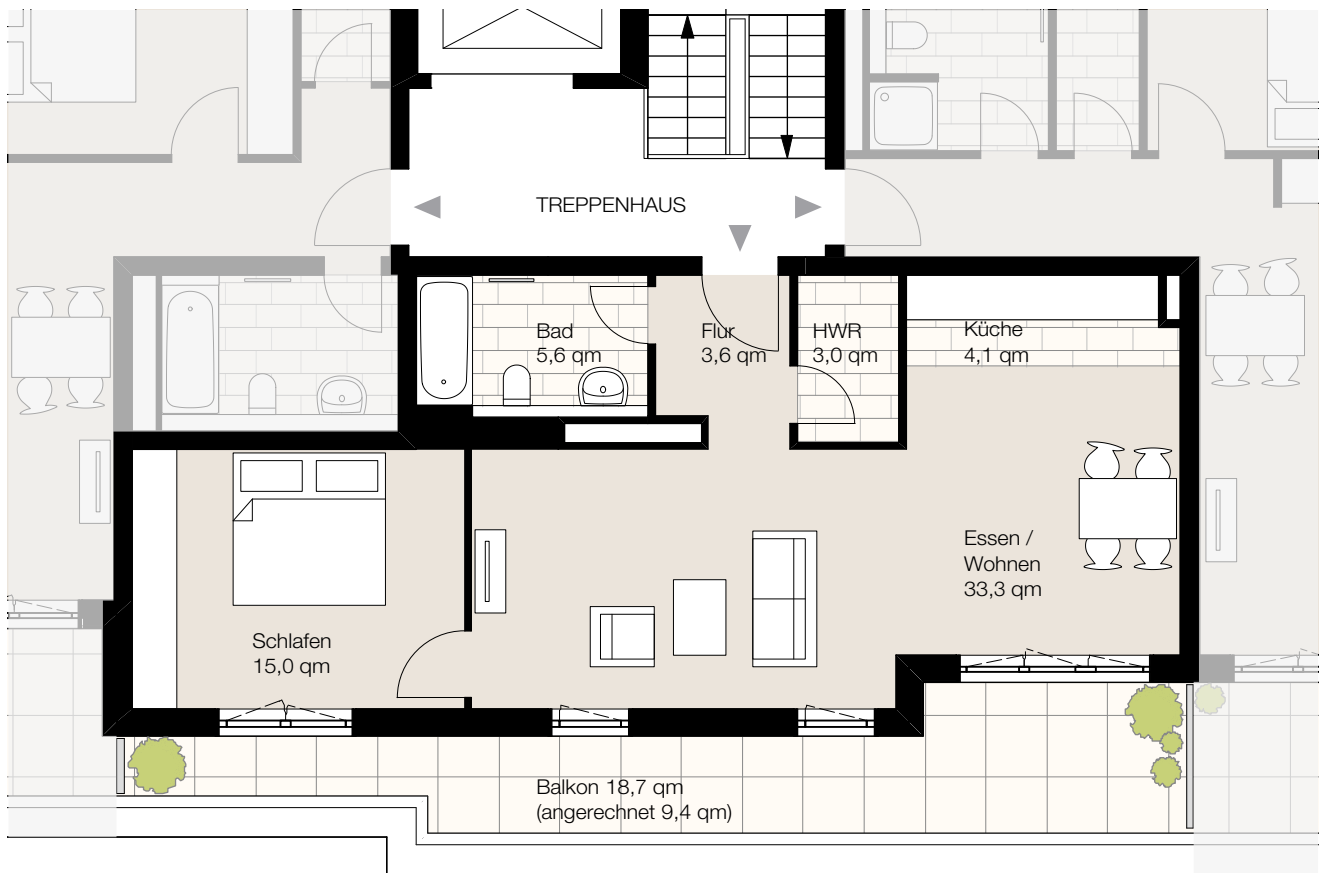


Nagelsweg 22d, 20097 Hamburg
 WE 5/7/30, Haus O5, 7. Obergeschoss, Wohnung 30
 Wohnfläche ca. 74,0 qm, 2 Zimmer



Der Grundriss ist nicht maßstabgerecht, für zwischenzeitliche Änderungen können wir keine Haftung übernehmen. Die Möblierung ist ein Gestaltungsvorschlag und gehört nicht zum Ausstattungsumfang.

