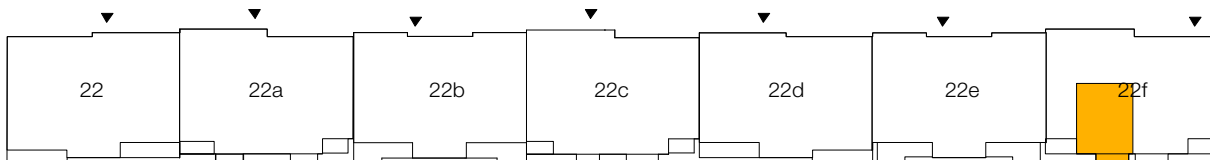
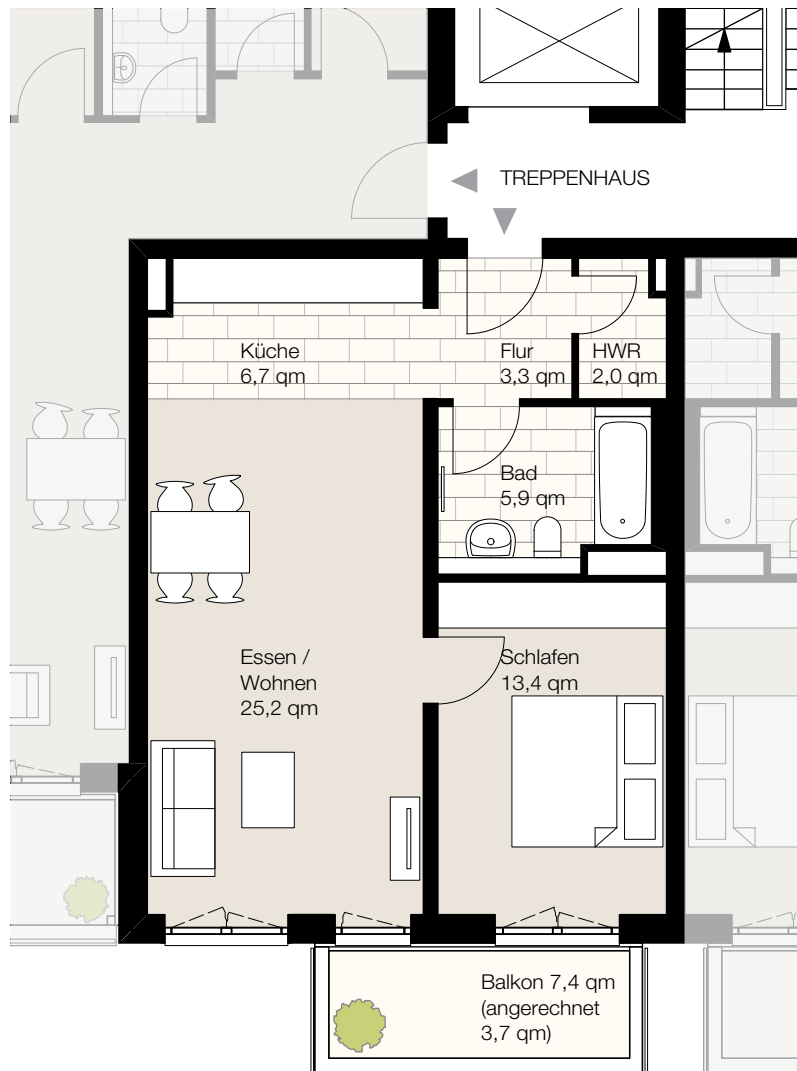


Nagelsweg 22f, 20097 Hamburg
 WE 7/1/5, Haus O7, 1. Obergeschoss, Wohnung 5
 Wohnfläche ca. 60,2 qm, 2 Zimmer



Der Grundriss ist nicht maßstabsgerecht, für zwischenzeitliche Änderungen können wir keine Haftung übernehmen. Die Möblierung ist ein Gestaltungsvorschlag und gehört nicht zum Ausstattungsumfang.

