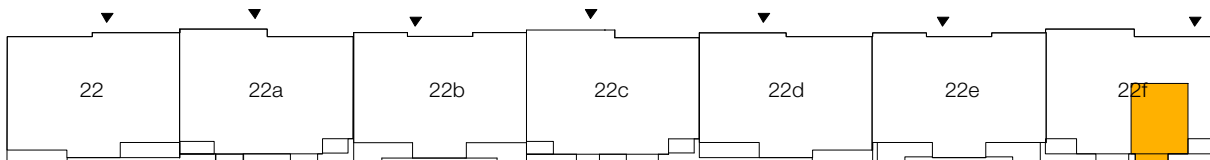
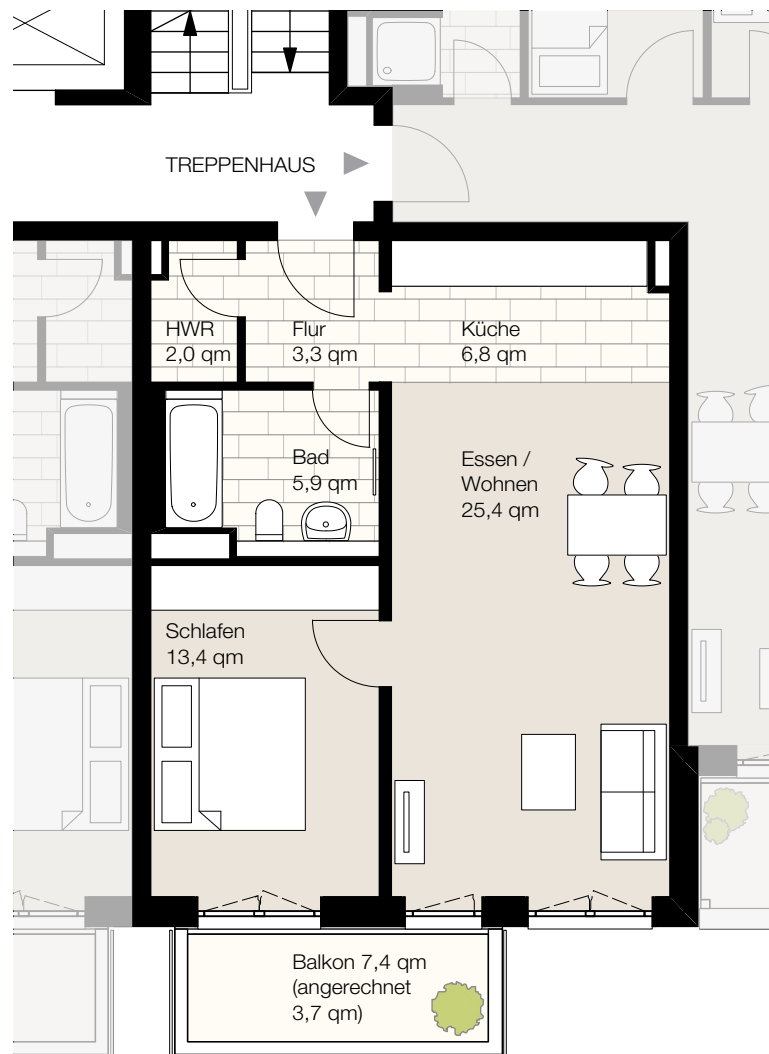


Nagelsweg 22f, 20097 Hamburg  
 WE 7/4/18, Haus O7, 4. Obergeschoss, Wohnung 18  
 Wohnfläche ca. 60,5 qm, 2 Zimmer



Der Grundriss ist nicht maßstabsgerecht, für zwischenzeitliche Änderungen können wir keine Haftung übernehmen. Die Möblierung ist ein Gestaltungsvorschlag und gehört nicht zum Ausstattungsumfang.

