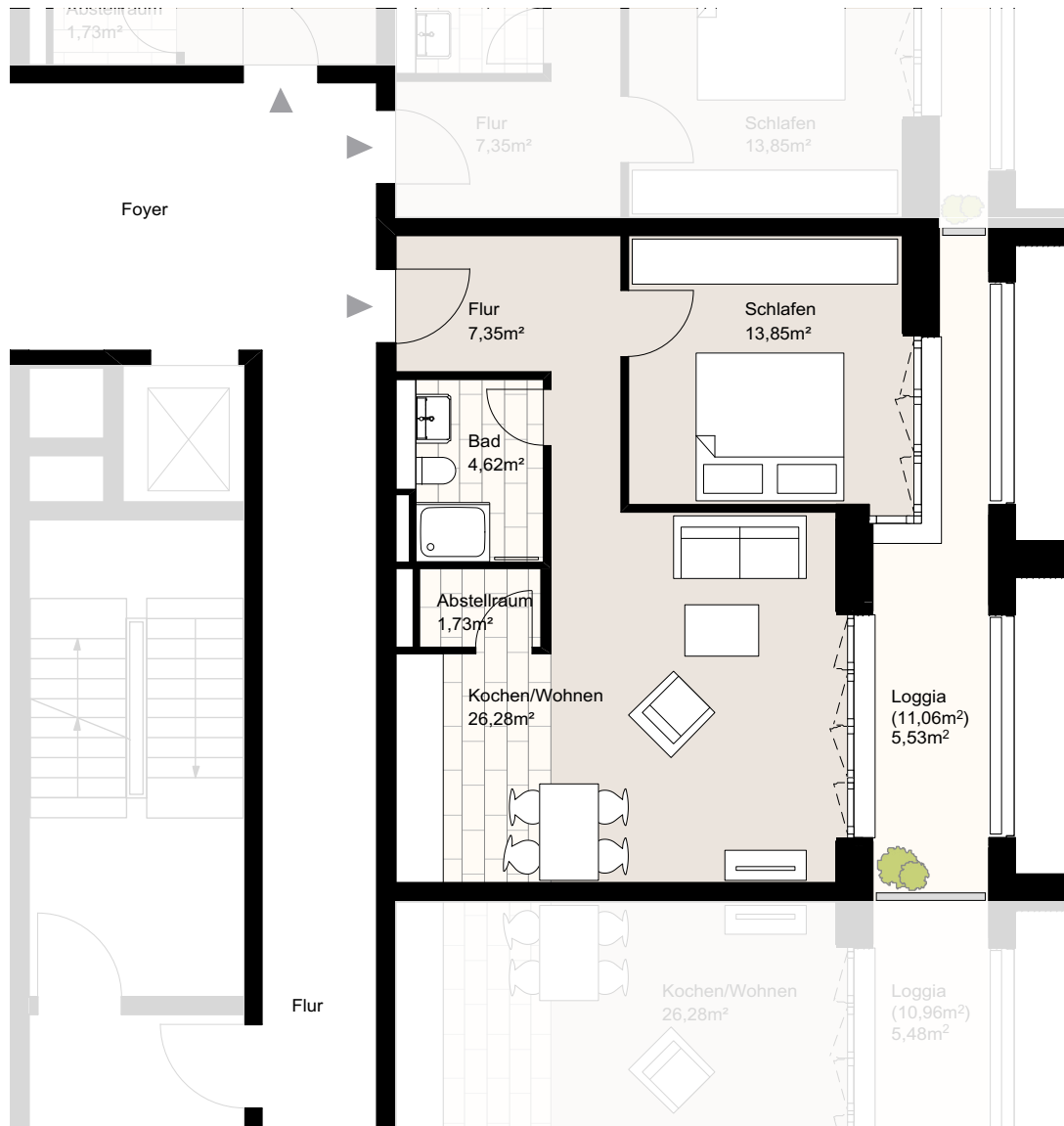


Nagelsweg 22g, 20097 Hamburg
 WE 8/5/65 , Haus S3-4, 5.Obergeschoss, Wohnung 65
 Wohnfläche ca. 59,36 qm, 2 Zimmer



Der Grundriss ist nicht maßstabgerecht, für zwischenzeitliche Änderungen können wir keine Haftung übernehmen. Die Möblierung ist ein Gestaltungsvorschlag und gehört nicht zum Ausstattungsumfang.

