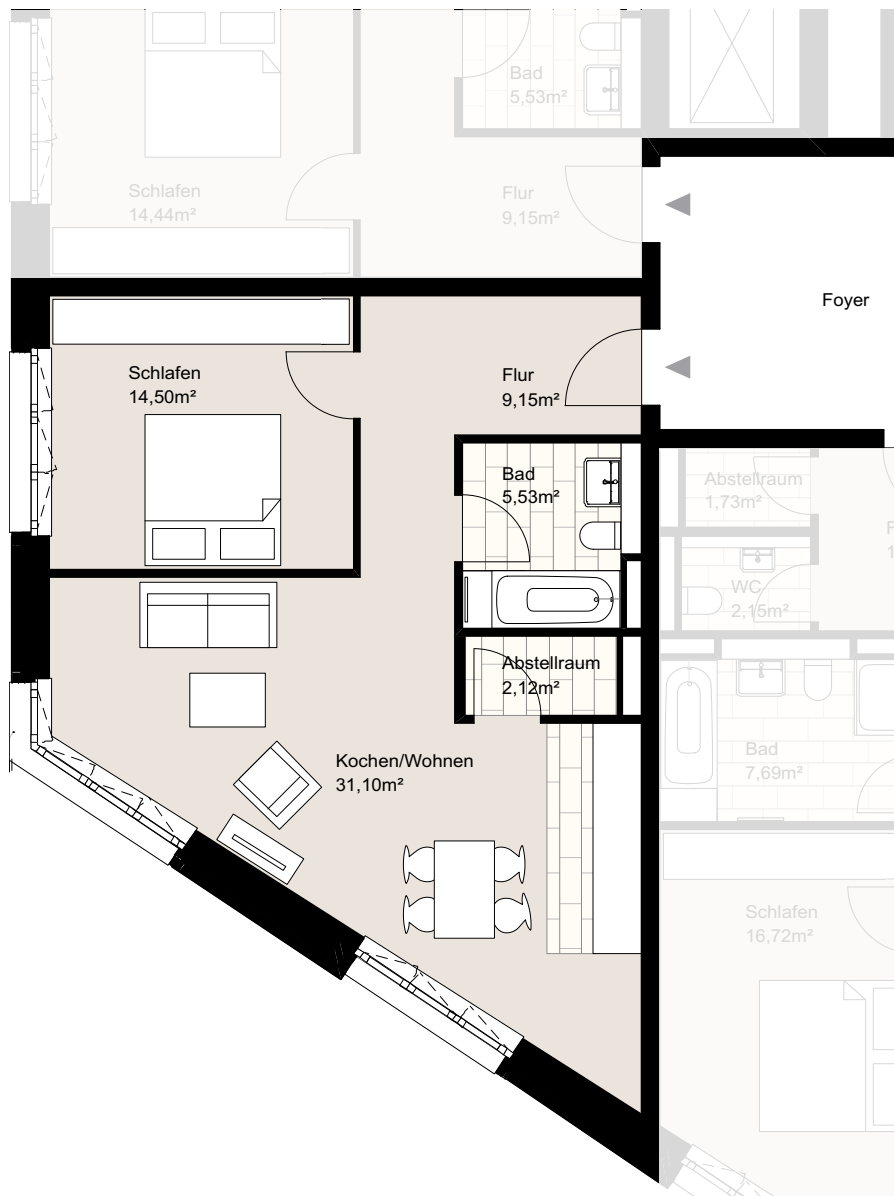


Nagelsweg 22g, 20097 Hamburg
 WE 8/6/72 , Haus S3-4, 6.Obergeschoss, Wohnung 72
 Wohnfläche ca. 62,4 qm, 2 Zimmer



Der Grundriss ist nicht maßstabgerecht, für zwischenzeitliche Änderungen können wir keine Haftung übernehmen. Die Möblierung ist ein Gestaltungsvorschlag und gehört nicht zum Ausstattungsumfang.

